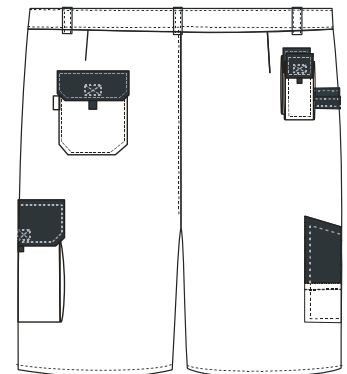
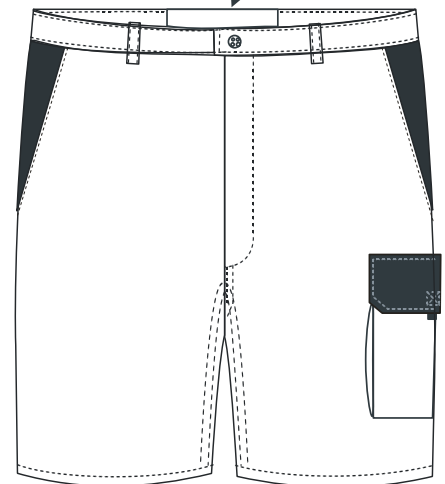
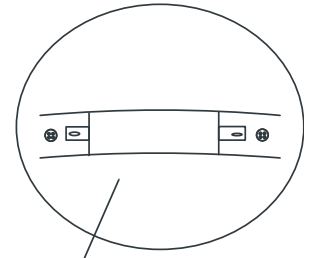


BERMUDA TYPHON LIGHT



M

Référence : BERTYLGN

Coloris : Gris/Noir

Composition : Coton Polyester 60/40 **245 GR/M²**

Taille : T0(36-38) à T6 (60-62)

Descriptif : Braguette fermée par FG nylon. Ceinture élastiquée dos, boutonnière de réglage à l'intérieur de la ceinture. 2 poches italiennes, avec sac de poche de même tissu + Entrée de poche noire. 1 poche avec 2 soufflets côtés sur cuisse gauche avec rabat noir fermé par 1 velcro. 1 double poche mètre « porte-outils » sur cuisse droite. 1 poche téléphone dos coté droit, 1 accroche marteau, 1 poche dos à gauche avec rabat noir.

EJ : 26 cm