



Utilisation

Ce vêtement a pour but de signaler visuellement la présence de l'utilisateur, afin de le détecter et de bien le voir dans des situations dangereuses, dans toutes les conditions de luminosité, de jour, et la nuit dans la lumière des phares.

B.T.P, entretien des voiries, des espaces verts, chantiers, transport (chauffeurs routiers), caristes, dockers, déménageurs, accompagnateurs de voyage, métiers de la sécurité....

Caractéristiques techniques

- ✓ Gilet de signalisation.
- ✓ 1 bande rétro réfléchissante au dessus de chaque épaule.
- ✓ 2 bandes horizontales.
- ✓ Fermeture à glissière.
- ✓ 2 poches plaquées à soufflet avec rabat et fermeture auto-agrippante.
- ✓ Poches repose-main.
- ✓ Poche téléphone.
- ✓ Emplacement pour crayon.
- ✓ Porte-badge en plastique transparent.
- Anneau en D porte-clés.
- ✓ **Matières:** polyester.
- ✓ **Coloris:** jaune.
- ✓ **Tailles:** L, XL, XXL.
- ✓ **Conditionnement:** - cartons de 50 pièces.
- sachet de 1 pièce.



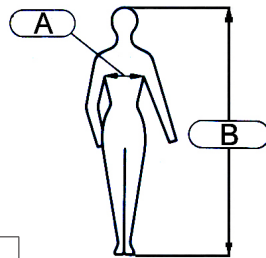
En savoir plus: www.singer.fr



Principaux atouts

- ✓ Confection et matériaux de qualité.
- ✓ Nombreuses poches et accessoires très pratiques.

Taille	Poitrine (cm) (B)	Hauteur (cm) (A)
L	102-110	172-180
XL	110-118	180-188
XXL	118-129	188-196



EN471	Résultat
Surfaces fluorescentes et rétro réfléchissantes.	Classe 2
Qualité des bandes rétro-réfléchissantes.	Classe 2



Conformité:

Ce vêtement a été testé suivant les normes européennes EN340:2003, EN471: 2003 +A1:2007. Il est conforme à la **Directive Européenne 89/686/CEE** relative aux Equipements de Protection Individuelle. Homologation réalisée par Centexbel **Belgique**, organisme notifié n°0493.

Votre partenaire **Vetipro®**

Vetipro®
by **SINGER**