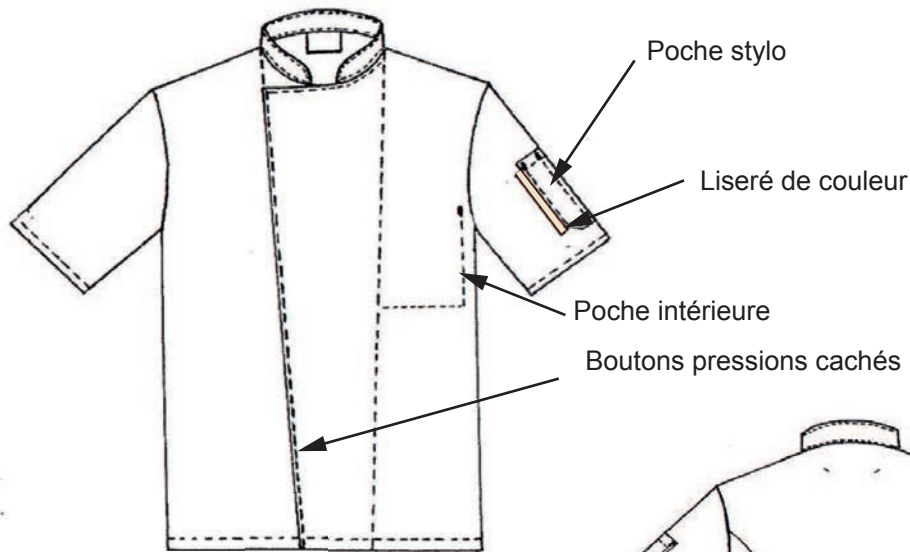


# Nero

Veste mixte



Broderie R



ISO 15797  
prog. couleur

MANCHES LONGUES  
UNIQUEMENT EN NOIR

POIDS : 200g/m<sup>2</sup>



COLORIS :



PAREMENT :



TAILLE : T0 à T6

- Col officier
- Boutons pressions cachés + 1 décalé
- Poche poitrine intérieure
- Poche stylo sur manche avec soufflet et 2 compartiments
- Liseré beige inséré dans le côté de la poche stylo
- Découpes princesses dos
- Poignet ouvert arrondi sur manches longues
- Oeillet d'aération sous les bras sur manches longues
- Broderie «R» manche gauche au porté
- Bavette de marquage maintenue par 2 points d'arrêts